



PRIMAVERA IN GIAPPONE

Tradizione e modernità

11 giorni - 9 notti / Dal 2 al 13 Maggio 2026

- Ammira Tokyo dalla Torre Skytree
- Escursione inclusa in bus "Tokyo by night"
- Scopri i panorami intorno al Monte Fuji
- Esplora il villaggio di Shirakawa-go
- Passeggia nella foresta di bambù
- Gusta una cena Kaiseki con una Maiko
- Dormi in un tradizionale ryokan
- Rilassati nelle Onsen, le sorgenti termali
- Visita il santuario Fushimi Inari Taisha
- Visita Nara con i suoi templi e i suoi cervi
- Tutte le colazioni e tutte le cene incluse
- Accompagnatore d'agenzia dall'Italia
- Tour da massimo 30 partecipanti

4.680 €
QUOTA BASE

Supplemento camera singola: **€920**

Acconto: **€1500**

Quota plus: **€4925**



Il viaggio che ti manca

Via Mirolte 11/13, Iseo (Brescia) • Via Milano 162/164, Brescia

Mail: groups@ivctm.com • **Tel:** +39 030 98 40 517 • **Cel:** +39 331 34 45 832



11 giorni - 9 notti / Dal 2 al 13 Maggio 2026

La quota include: Voli internazionali da Milano Malpensa, Tasse aeroportuali, 9 pernottamenti in hotel 4* di cui uno in hotel con opzione gratuita di camera tradizionale giapponese sui futon, 9 colazioni, 9 cene di cui due con menu Kaiseki, Intrattenimento di una Maiko durante una delle cene kaiseki, Trasferimenti con bus privato GT, Ingresso alla Tokyo Skytree, Ingressi a tutti i templi e musei come da programma, Guida turistica a Tokyo, Kyoto e Osaka, Radio auricolari durante le visite guidate, Accompagnatore d'agenzia dall'Italia, Assicurazione medico bagaglio BASE.

La quota non include: Eventuale supplemento singola (920 Euro), Pranzi, Bevande ai pasti, Mance per guida ed autista: € 30,00 a partecipante, Tutto quanto non espressamente indicato ne "la quota include".



Il viaggio che ti manca

Via Mirolte 11/13, Iseo (Brescia) • Via Milano 162/164, Brescia

Mail: groups@ivctm.com • **Tel:** +39 030 98 40 517 • **Cel:** +39 331 34 45 832



PROGRAMMA DI VIAGGIO

GIORNO 1 PARTENZA

Incontro con l'accompagnatore d'agenzia in aeroporto a Milano Malpensa (altri aeroporti su richiesta) e partenza del viaggio organizzato in Giappone, dove il passato incontra il futuro. Destinazione Tokyo! Ci attende un Paese unico, ricco di storia ed antiche tradizioni. Pernottamento in volo.

GIORNO 2 TOKYO: ODAIBA - SHINJUKU - SHIBUYA

Arrivo a Tokyo in mattinata. Incontro con la nostra guida turistica e trasferimento con il bus privato verso il centro della capitale giapponese. Cominceremo il nostro viaggio organizzato in Giappone con una passeggiata nel quartiere di Odaiba, che si trova su un'isola artificiale della baia di Tokyo, qui vedremo la Statua della Libertà (in miniatura) e l'immensa statua di Gundam (protagonista di un celebre cartone giapponese) alta quasi 20 metri. Pranzo libero. Successivamente, ci sposteremo in hotel per il check-in e un po' di relax dopo il lungo viaggio. La cena è inclusa.

In serata faremo un'escursione inclusa "Tokyo by night". In compagnia della nostra guida, ci sposteremo con il bus privato GT, nei quartieri più movimentati della capitale Giapponese: Shinjuku e Shibuya. Tra i palazzi, uffici e grandi magazzini di Shinjuku, si trovano ristorantini tipici e intrattenimento sfrenato, dal famoso cinema con Godzilla ai karaoke alle sale da pachinko. Nel quartiere, si trova anche "un'oasi urbana" chiamata Golden Gai dove si susseguono una serie di vicoli strettissimi con locali minuscoli dove brindare a sakè. Proseguiremo poi con il bus privato, verso il quartiere Shibuya, colorato e celebre per il suo dinamismo. Fuori dall'affollata stazione ferroviaria si trova la statua del fedele cane Hachiko, divenuta uno dei simboli della città, poco più in là, si trova il famoso incrocio pedonale molto frequentato e diventato un emblema del quartiere.

Pernottamento: Shibuya Excel Hotel Tokyu 4* (o similare)

GIORNO 3 TOKYO: ASAKUSA - MUSEO NAZIONALE - PARCO UENO - TOKYO SKY TREE

Colazione in hotel. Giornata dedicata alla visita guidata della città di Tokyo con spostamenti in città con il bus privato. La prima tappa sarà il quartiere più tradizionale: Asakusa, che ancora oggi è una delle zone dove si possono osservare gli ultimi residui dell'antica Edo, all'interno della modernissima Tokyo.

Il viaggio che ti manca

Via Mirolte 11/13, Iseo (Brescia) • Via Milano 162/164, Brescia

Mail: groups@ivctm.com • **Tel:** +39 030 98 40 517 • **Cel:** +39 331 34 45 832



Vedremo il famoso tempio buddhista Sensoji ed avremo tempo per lo shopping e per il pranzo libero nella celebre via Nakamise.

Nel pomeriggio, ci sposteremo col nostro bus al Museo Nazionale di Tokyo (ingresso incluso), il più grande e antico museo del Giappone, con reperti archeologici e opere d'arte. Proseguimento con una passeggiata nel parco Ueno, il parco cittadino di Tokyo,

Nel tardo pomeriggio, saliremo sulla Tokyo Sky Tree (ingresso incluso), che arriva a ben 634 metri di altezza! La vista di Tokyo dall'osservatorio è davvero spettacolare. Rientreremo in hotel per la cena inclusa e il pernottamento.

Pernottamento: *Shibuya Excel Hotel Tokyu 4* (o simile)*

GIORNO 4 TOKYO: MEIJI JINGU - AKIHABARA - GINZA

Colazione in hotel. Altra giornata dedicata alle visite guidate di Tokyo con spostamenti in bus privato. In mattinata, visiteremo il maestoso santuario shintō Meiji Jingu, situato all'interno del parco Yoyogi, costituito da più di centomila alberi inviati dagli abitanti di tutto il Giappone, per onorare la memoria dell'imperatore Meiji. Ci sposteremo con il bus verso il quartiere di Akihabara, famoso per i prodotti e gadget elettronici più recenti. Qui, sarà possibile scoprire uno dei quartieri più famosi di Tokyo, dedicato ai giochi digitali, ai manga e alla cultura degli anime. Pranzo libero.

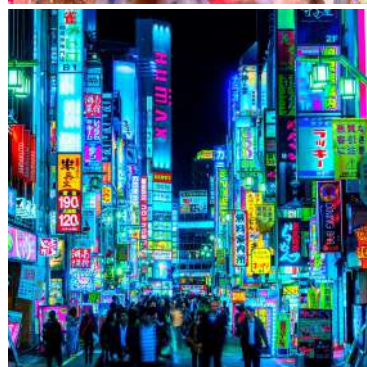
Nel pomeriggio, proseguiremo con le visite di Tokyo passando dal quartiere Chiyoda dove si trova il palazzo imperiale, un tempo dimora dello Shogun e noto come Castello di Edo (l'antico nome di Tokyo) poi diventata residenza dell'Imperatore e della sua famiglia, che si trasferì qui da Kyoto. Faremo una sosta per ammirare il fossato con i fiori di loto e il ponte Niju, simbolo del Palazzo. Continueremo la visita di Tokyo nell'elegante quartiere di Ginza dove si trova il celebre teatro Kabukiza e negozi di ogni tipo.

Rientreremo in hotel per la cena inclusa e il pernottamento.

Pernottamento: *Shibuya Excel Hotel Tokyu 4* (o simile)*

GIORNO 5 MONTE FUJI - FIVE LAKES AREA - MATSUMOTO (220 KM)

Colazione in hotel. Partenza con bus GT per una giornata dedicata ai panorami colorati che si trovano nell'area dei Cinque Laghi. Il Monte Fuji si trova a circa 100km da Tokyo, ed è una delle destinazioni più ambite in un viaggio organizzato in Giappone, soprattutto in primavera. Ci dirigeremo al famoso Arakurayama Sengen Park, dove si trova l'iconica pagoda a cinque piani Chureito.



Il viaggio che ti manca

Via Mirolte 11/13, Iseo (Brescia) • Via Milano 162/164, Brescia

Mail: groups@ivctm.com • **Tel:** +39 030 98 40 517 • **Cel:** +39 331 34 45 832

Il suo colore rosso acceso è perfetto da fotografare circondato dagli alberi e con il monte Fuji sullo sfondo! Spostamento all'Oishi Park per rilassarsi in riva al lago con un'altro panorama sul monte Fuji e pranzo libero. Nel pomeriggio, ci sposteremo verso le alpi giapponesi, a Matsumoto, per la sistemazione in ryokan, un hotel tradizionale con sorgenti termali e camere in stile giapponese. La struttura offre gratuitamente agli ospiti la possibilità di rilassarsi sia nelle Onsen (sorgenti termali) interne, sia nelle Onsen esterne immerse nella natura. Qui, potrai provare anche l'esperienza di pernottare (senza supplemento) in una tipica camera in stile giapponese, dormendo su futon e tatami. La cena sarà in stile kaiseki* per assaporare i sapori della tradizione giapponese.

Pernottamento: Hotel Shoho 4* (o simile)

GIORNO 6 CASTELLO DI MATSUMOTO - SHIRAKAWA-GO - TAKAYAMA (190 KM)

Colazione in hotel. In mattinata, ingresso incluso nello scenografico castello di Matsumoto, conosciuto anche come “Castello del Corvo” a causa del colore nero che caratterizza le sue mura esterne. Riprenderemo il bus privato, attraverseremo le montagne e faremo una sosta per un veloce pranzo libero lungo la strada per arrivare a Takayama, affascinante per il suo centro storico tradizionale ben conservato e famosa per la maestria dei suoi carpentieri e nell'arte della lavorazione del legno. Proseguiremo la nostra giornata sulle alpi giapponesi raggiungendo il villaggio di Shirakawa-go. Questa location da favola è patrimonio mondiale UNESCO, ed è caratterizzata dalle sue case tradizionali con tetti di paglia, alcune delle quali hanno ben 250 anni. Avremo del tempo libero per passeggiare nel centro del paese e per immergerci nell'atmosfera di questo luogo incantato.

Rientro a Takayama, sistemazione in hotel, cena inclusa e pernottamento.

Pernottamento: Mercure Hida Takayama 4* (o simile)



Il viaggio che ti manca

Via Mirolte 11/13, Iseo (Brescia) • Via Milano 162/164, Brescia

Mail: groups@ivctm.com • **Tel:** +39 030 98 40 517 • **Cel:** +39 331 34 45 832

GIORNO 7 KINKAKUJI - RYOANJI - KYOTO (280 KM)

Colazione in hotel. In mattinata effettueremo il trasferimento con bus privato in direzione Kyoto, la perla d'oriente. Faremo una sosta per il pranzo libero lungo il percorso prima di raggiungere l'antica capitale del Giappone che racchiude nei suoi quartieri, nei suoi vicoli e nei suoi templi, l'essenza di questo popolo affascinante. Assaporeremo la vita del Giappone antico fatto di tradizioni, Geisha e Samurai.

Arrivati a Kyoto, incontreremo la nostra guida turistica professionale e visiteremo uno dei simboli della città: il tempio Kinkakuji o padiglione d'oro (ingresso incluso). Ben lontano dall'abituale sobrietà dell'architettura buddista, le sue pareti ricoperte di foglie d'oro si riflettono nello stagno che le circonda, ammaliando lo sguardo come un sortilegio.

Successivamente, breve visita al tempio zen Ryoanji, il suo giardino di rocce è uno dei più famosi di Kyoto. Con la sua architettura tradizionale e i suoi giardini, Ryoanji è un Patrimonio mondiale dell'UNESCO. Sistemazione in hotel a Kyoto.

In serata è prevista una cena tradizionale kaiseki* (inclusa) con intrattenimento di una Maiko, un'aspirante Geisha, nel quartiere di Gion. Sarà un'esperienza unica, da ricordare.

Pernottamento: *The Chapter Kyoto, a Tribute Portfolio Hotel 4* (o similare)*

GIORNO 8 KYOTO: HIGASHIYAMA - KIYOMIZU DERA - NISHIKI MARKET

Colazione in hotel. Intera giornata dedicata alla visita di Kyoto a piedi insieme alla nostra guida professionale. Cominceremo con il quartiere tradizionale di Higashiyama. Raggiungeremo il tempio Kiyomizu-Dera (ingresso incluso) tra i templi più visitati della città: questa costruzione buddista è edificata in legno senza l'utilizzo di un solo chiodo e si trova in posizione panoramica immersa nella natura, regalando panorami emozionanti. Pranzo libero. Nel pomeriggio, proseguiremo la nostra passeggiata a Kyoto fino a raggiungere l'animato Nishiki Market: qui potremo assaggiare prelibatezze e stranezze della cucina giapponese ed avremo del tempo libero per un po' di shopping o per passeggiare nella Kyoto moderna. Cena inclusa in hotel e pernottamento.

Pernottamento: *The Chapter Kyoto, a Tribute Portfolio Hotel 4* (o similare)*

GIORNO 9 FUSHIMI INARI TAISHA - ARASHIYAMA - FORESTA DI BAMBU' - TENRYUJI (20 KM)

Colazione in hotel. Spostamento con bus GT per la visita guidata del meraviglioso santuario shinto Fushimi Inari Taisha, famoso per la successione di portali rossi, i cosiddetti torii, dedicato alla divinità Inari. Qui avremo del tempo per percorrere il sentiero ricco di torii rossi fino alla prima terrazza panoramica.

Proseguiremo le visite raggiungendo Arashiyama col nostro bus, qui faremo una pausa per il pranzo libero per poi raggiungere il tempio Tenryuji dove passeremo nel suo giardino progettato per calmare lo spirito secondo i principi dello Zen. Al termine passeremo nella foresta di bambù più famosa del mondo. Al termine rientreremo in hotel a Kyoto col bus privato per la cena inclusa e il pernottamento.

Pernottamento: *The Chapter Kyoto, a Tribute Portfolio Hotel 4* (o similare)*



Il viaggio che ti manca

Via Mirolte 11/13, Iseo (Brescia) • Via Milano 162/164, Brescia

Mail: groups@ivctm.com • **Tel:** +39 030 98 40 517 • **Cel:** +39 331 34 45 832

GIORNO 10 NARA - TODAIJI - OSAKA (80 KM)

Colazione in hotel. Partenza in bus GT verso Nara. Con la nostra guida turistica, visiteremo l'antica capitale del Giappone e passeremo nel parco conosciuto con il nome di "parco dei cervi". Camminare per le strade tranquille del Parco di Nara con i suoi magnifici templi equivale a ripercorrere le pagine della storia. Ingresso incluso al Tempio Todaiji, che ospita il Grande Buddha di Nara, il più celebre tra monumenti antichi della città.

Proseguimento verso Osaka dove arriveremo in tempo per il pranzo libero, nel quartiere di Shinsekai. Dal fascino retrò e ricco di ristoranti, a Shinsekai potrai assaggiare il tipico Kushikatsu alla maniera di Osaka. Proseguiremo poi nella frenetica Dotonbori, con le sue stravaganti insegne al neon, una delle mete turistiche principali di Osaka e dell'intero paese.

Raggiungeremo l'hotel per il check-in, la cena inclusa e il pernottamento.

Pernottamento: RIHGA Royal Hotel Osaka 4* (o similare)

GIORNO 11 OSAKA - RIENTRO

Colazione in hotel. In mattinata visiteremo il Castello di Osaka (ingresso incluso), l'edificio più importante di tutta la città. La sua posizione centrale, domina un grande parco di sei ettari molto amato sia dai turisti che dai giapponesi per concludere il viaggio con una bella vista panoramica di Osaka. Al termine prenderemo in nostro bus privato per raggiungere l'aeroporto Kansai e imbarcarci sul volo intercontinentale di rientro.

GIORNO 12 ARRIVO IN ITALIA

Arrivo in Italia in prima mattinata e fine dei servizi.



[Scarica il regolamento di viaggio](#)



Il viaggio che ti manca

Via Mirolte 11/13, Iseo (Brescia) • Via Milano 162/164, Brescia

Mail: groups@ivctm.com • **Tel:** +39 030 98 40 517 • **Cel:** +39 331 34 45 832